

岩手町にお住まいの方限定

小児科医・産婦人科医・助産師に スマホで無料相談できます



子どもの肌荒れが
なかなか
良くならない
どうしたら良い？



妊娠してから
便秘と腰痛が辛い
改善策や使える薬を
知りたい



下痢で保育園を
お休みしたけど
登園可能となる
目安を教えてください



母乳が
足りているか心配
ミルクは
追加が必要？



いつでも相談

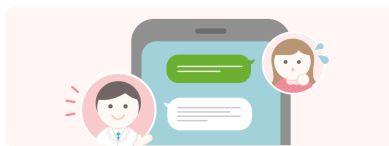
毎日24時間受付 原則24時間以内返信



ウェブサイトから
テキストで相談できます

夜間相談

平日18時～22時 1枠10分の予約制



LINEのメッセージチャット /
音声通話 / ビデオ通話 / 電話

日中助産師相談

月・水・金 13時～17時 予約なし



予約なしで助産師と
LINEのメッセージチャットが可能

コンテンツ配信 医師・助産師による季節や状況に合わせた医療記事や、子育てのポイントを解説するLIVE動画をお届け

まずはLINEの
友だち追加を！



会員登録に必要な合言葉

健康福祉課 子育て支援係
TEL 0195-62-2111(内線566・567)

※LINEをご利用でない場合は、「小児科オンライン」または「産婦人科オンライン」を検索してウェブサイトから会員登録・利用を行ってください。手順は裏面をご覧ください。
※どちらかのサービスを登録すれば両サービスを利用できます。
※岩手町の方限定で無料で利用できます。町外に住民票のある方は利用できませんのでご了承ください。

担当者の紹介（一部）



白井 沙良子 小児科医

小児一般

母親としての視点も活かしながら、みなさまの安心と笑顔のために、誠意を尽くします。



太田 愛 助産師

母乳育児、助産一般

私自身も二児の母です。どんな些細な事でも構いませんので、いつでもお気軽にご相談ください。



鳥海 玲奈 産婦人科医

産婦人科一般

分かりやすいアドバイスを心がけています。お気軽にご利用ください。



千葉 剛史 小児科医

小児一般、アレルギー、感染症

「こんな小さなことを聞いても大丈夫かな、でも心配」と思うようなこと何でもOKです。

会員登録の手順 同じIDで小児科と産婦人科を利用できます！

産婦人科・小児科
オンラインのサイトで
「会員登録」を選択

会員登録

ログイン

「メールアドレス」の
入力・認証

メールアドレス

abc@

「合言葉・氏名・郵便
番号」などの入力

合言葉

表面の合言葉

氏名

山田花子

サービスの利用手順

いつでも相談

産婦人科・小児科オンラインの
サイトで「質問を送る」を選択



質問を送る

「相談内容」を入力
原則24時間以内に返信

相談したいこと

子供の肌のカサカサが
気になる

夜間相談

産婦人科・小児科オンラインの
サイトで「相談日時を予約」を選択



相談日時を予約

「予約日時」を選択
予約時間になったら相談開始

4月16日(月)

18:00~18:10

選択する

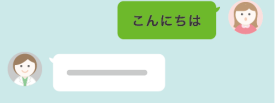
日中助産師相談

産婦人科オンラインの
マイページから「LINE連携」を行う

LINE連携

マイページに戻る

受付時間内に産婦人科オンライン
のLINEにメッセージを送る
予約不要



医療記事配信

LINEを友だち追加



産婦人科
オンライン



小児科
オンライン



LIVE配信

配信予定・視聴 URL はこちら
<https://kids-public.co.jp/live/>



お問い合わせ

事業に関して： 岩手町役場 健康福祉課 子育て支援係 TEL：0195-62-2111（内線566・567）

サービス内容に関して： 産婦人科・小児科オンライン各ウェブサイト問い合わせフォームよりお願いします。