

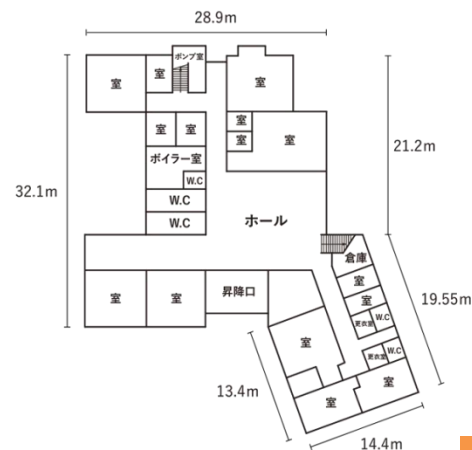


いわて沼宮内駅より車で10分、国道4号線に隣接しており積雪や災害の影響を受けにくく、安定した物流環境の確保が期待できます。光ファイバーが整備されており、高速通信環境が必要な事業も可能です。

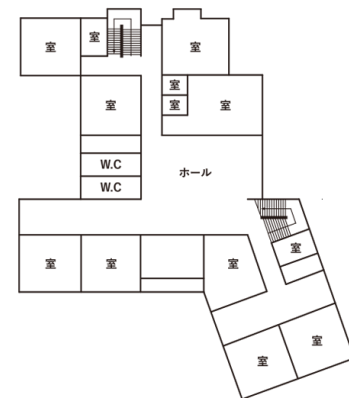
敷地内配置図



1F平面図



2F平面図



屋内運動場平面図



概要	面積	校舎	1,896㎡
		屋内運動場	708㎡
		屋外運動場	4,546㎡
		建物敷地	6,266㎡
		その他敷地	1,161㎡
	(敷地計)		11,973㎡
	構造	校舎	鉄筋コンクリート
		屋内運動場	鉄骨造
	建築年	校舎	平成9年3月
		屋内運動場	昭和57年11月
設備	給水	排水・汚水処理	浄化槽
		暖房(校舎)	重油ボイラー(セントラル方式)
		暖房(屋内運動場)	なし
		ネット環境	光通信
		その他	大型車の乗り入れ
可			可

多目的ホール①

多目的ホール②

普通教室

理科室

コンピュータ室

屋内運動場