

平成 30 年度

一般廃棄物処理施設維持管理記録簿[岩手町一般廃棄物最終処分場]

◎ 埋立てた一般廃棄物の種類及び数量[規4条の5の2第4号イ, 規4条の7第4号イ]

種類	(単位)	4月	5月	6月	7月	8月	9月	10月	11月	12月	1月	2月	3月	計
焼却残渣(主灰)	(t/月)	0.74	0.82	0.75	0.88	0.77	1.89	0.80	0.94	42.69	41.09	30.07	46.57	168.01
灰固化物(飛灰)	(t/月)									10.42	16.16	6.81	13.00	46.39
不燃物残渣	(t/月)									15.48	11.34	9.39	12.01	48.22
し尿焼却残渣	(t/月)			6.67	7.11	6.93	3.93							24.64
災害ごみ(火災等)	(t/月)													
合計		0.74	0.82	7.42	7.99	7.70	5.82	0.80	0.94	68.59	68.59	46.27	71.58	287.26

◎ 水質検査の実施状況と措置(月1回以上測定)[規4条の5の2第4号ニ及びホ, 規4条の7第4号ニ及びホ]

区分	4月	5月	6月	7月	8月	9月	10月	11月	12月	1月	2月	3月			
採取場所	別紙1のとおり														
採取日	4/17	5/8	6/5	7/10	8/7	9/4	10/2	11/6	12/4	1/8	2/19	3/5			
分析結果が得られた日	4/27	5/22	6/21	7/27	8/21	9/19	10/16	11/21	12/18	1/25	2/26	3/19	基準値		
放流水	水素イオン濃度 (ph)	7.7	7.4	7.0	7.0	7.0	7.1	7.3	7.8	7.8	8.2	7.9	8.2	5.8~8.6	
	生物学的酸素要求量BOD (mg/L)	0.5未満	1.8	0.5未満	0.5未満	0.5未満	1.0	0.5未満	0.5未満	0.5未満	0.5未満	0.5未満	0.5未満	60以下	
	化学的酸素要求量COD (mg/L)	0.6	2.3	3.0	2.4	2.5	2.4	2.3	1.7	3.2	1.7	2	1.9	90以下	
	浮遊物質 (mg/L)	1未満	3.0	1未満	1.0	1.0	2.0	1未満	1未満	1	1未満	1未満	1未満	60以下	
	大腸菌群数 (個/cm ²)	30未満	30未満	30未満	30未満	30未満	30未満	30未満	30未満	30未満	30未満	30未満	30未満	3000以下	
	窒素含有量 (mg/L)	2.0	0.7	2.1	0.9	1.6	0.8	1.0	2.3	3.7	3.2	4.5	4.2	120以下	
	磷含有量 (mg/L)	0.05未満	0.05未満	0.05未満	0.05未満	0.05未満	0.05未満	0.05未満	0.05未満	0.05未満	0.05未満	0.05未満	0.05未満	16以下	
	塩化物イオン (mg/L)	740.0	12.0	10.0	11.0	11.0	11.0	11.0	930.0	1700	2,000	1,600	2300.0		
	カルシウムイオン (mg/L)	91.0	100.0	130.0	120.0	130.0	140.0	140.0	75.0	38	27	25	24.0		
地下水	新処分場	上流	塩化物イオン濃度 (mg/L)	3.7	3.6	3.6	4.0	3.4	3.3	3.0	2.9	3.3	2.8	3.4	3.5
			電気伝導率 (mS/L)	7.9	5.3	6.7	5.8	5.5	5.4	5.4	5.2	5.4	4.8	5.2	5.8
		下流	塩化物イオン濃度 (mg/L)	90.0	120.0	130.0	69.0	74.0	74.0	43.0	67.0	34.0	26.0	13.0	14.0
			電気伝導率 (mS/L)	40.0	52.0	60.0	30.0	35.0	34.0	18.0	37.0	27.0	23.0	17.0	15.0
	旧処分場	上流	塩化物イオン濃度 (mg/L)	7.9	7.5	6.9	7.3	7.2	7.6	7.8	7.6	7.5	7.0	7.2	7.3
			電気伝導率 (mS/L)	16.0	15.0	15.0	18.0	16.0	16.0	16.0	16.0	16.0	16.0	15.0	16.0
		下流	塩化物イオン濃度 (mg/L)	4.7	3.6	4.9	4.1	4.4	4.6	4.7	4.5	3.6	4.2	4.3	4.8
			電気伝導率 (mS/L)	8.3	7.4	7.8	7.7	7.8	8.0	7.6	7.9	7.7	7.6	7.9	8.2
異状の有無	無	無	無	無	無	無	無	無	無	無	無	無	無		
必要な措置を講じた日															
講じた措置の内容															

◎ 施設の点検[規4条の5の2第4号ロ、ハ、ト、チ, 規4条の7第4号ロ、ハ、ト、チ]

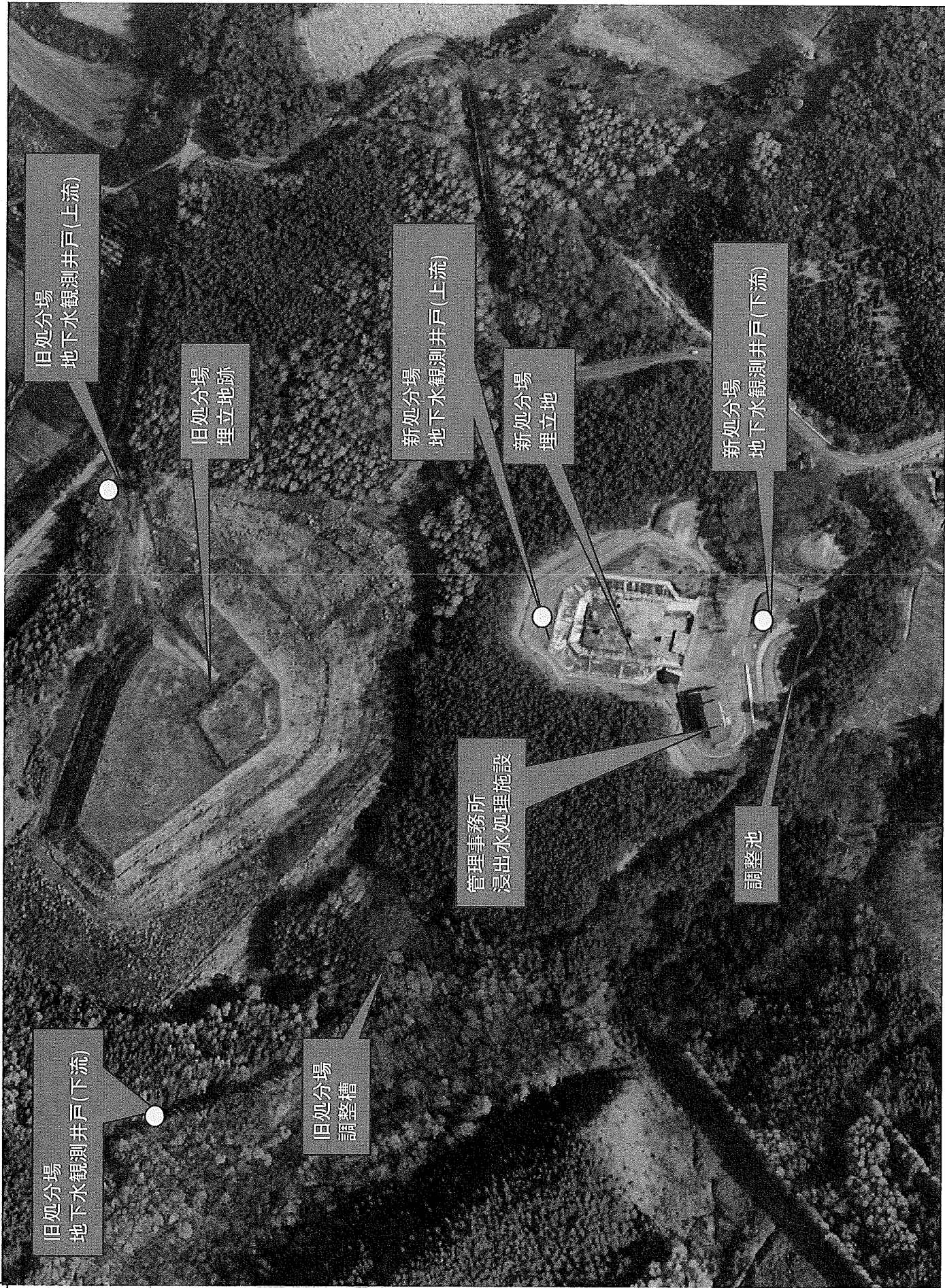
区分	4月	5月	6月	7月	8月	9月	10月	11月	12月	1月	2月	3月
擁壁等(口)・遮水工(ハ)・調整池(ハ)・浸出液処理設備(ト)・防凍(チ)点検日/異状の有無	4/3	5/1	6/1	7/3	8/3	9/4	10/2	11/2	12/4	1/4	2/1	3/1
必要な措置を講じた日	無	無	無	無	無	無	無	無	無	無	無	無
講じた措置の内容												

◎ 水質検査の実施状況と措置(年1回以上測定)[規4条の5の2第4号ニ及びホ, 規4条の7第4号ニ及びホ]

区分	地下水	放流水
採取場所	別紙1のとおり	
採取日		
分析結果から得られた日		
分析結果	別紙2のとおり	
異常の有無		
講じた措置の内容		

◎ 残余容量(年1回以上測定)[規4条の5の2第4号リ, 規4条の7第4号リ]

測定日	平成30年3月31日
残余容量(m ³)	5,012



平成 30 年度

水質検査結果【岩手町一般廃棄物最終処分場】

採取場所の略称	地下水・新処分場		地下水・旧処分場		基準値
	上流	下流	上流	下流	
採取年月日	6/5	6/5	6/5	6/5	
分析結果から得られた日	6/21	6/21	6/21	6/21	
1 カドミウム	0.0003未満	0.0003未満	0.0003未満	0.0003未満	0.003以下
2 シアン化合物	不検出	不検出	不検出	不検出	検出されないこと
3 鉛	0.002未満	0.002未満	0.002未満	0.002未満	0.01以下
4 六価クロム	0.02未満	0.02未満	0.02未満	0.02未満	0.05以下
5 ヒ素	0.001	0.001未満	0.001未満	0.001	0.01以下
6 総水銀	0.0005未満	0.0005未満	0.0005未満	0.0005未満	0.0005以下
7 アルキル水銀	不検出	不検出	不検出	不検出	検出されないこと
8 PCB	不検出	不検出	不検出	不検出	検出されないこと
9 ジクロロメタン	0.002未満	0.002未満	0.002未満	0.002未満	0.02以下
10 四塩化炭素	0.0002未満	0.0002未満	0.0002未満	0.0002未満	0.002以下
11 塩化ビニルモノマー	0.0002未満	0.0002未満	0.0002未満	0.0002未満	0.002以下
12 1,2-ジクロロエタン	0.0004未満	0.0004未満	0.0004未満	0.0004未満	0.004以下
13 1,1-ジクロロエチレン	0.002未満	0.002未満	0.002未満	0.002未満	0.1以下
14 シス-1,2-ジクロロエチレン	0.004未満	0.004未満	0.004未満	0.004未満	0.04以下
15 1,1,1-トリクロロエタン	0.0005未満	0.0005未満	0.0005未満	0.0005未満	1以下
16 1,1,2-トリクロロエタン	0.0006未満	0.0006未満	0.0006未満	0.0006未満	0.06以下
17 トリクロロエチレン	0.001未満	0.001未満	0.001未満	0.001未満	0.01以下
18 テトラクロロエチレン	0.0005未満	0.0005未満	0.0005未満	0.0005未満	0.01以下
19 1,3-ジクロロプロペン	0.0002未満	0.0002未満	0.0002未満	0.0002未満	0.002以下
20 チウラム	0.0006未満	0.0006未満	0.0006未満	0.0006未満	0.006以下
21 シマジン	0.0003未満	0.0003未満	0.0003未満	0.0003未満	0.003以下
22 チオベンカルブ	0.002未満	0.002未満	0.002未満	0.002未満	0.02以下
23 ベンゼン	0.001未満	0.001未満	0.001未満	0.001未満	0.01以下
24 セレン	0.002未満	0.002未満	0.002未満	0.002未満	0.01以下
25 硝酸性窒素及び亜硝酸性窒素	0.05未満	0.79	1.6	0.05未満	10以下
26 フッ素化合物	0.1未満	0.1未満	0.1未満	0.1未満	0.8以下
27 ぼう素	0.1未満	0.1未満	0.1未満	0.1未満	1以下
28 1,4-ジオキサン	0.005未満	0.005未満	0.005未満	0.005未満	0.05以下
29 過マンガン酸カリウム消費量	0.8	1.7	0.9	0.8	-
30 塩素イオン	3.6	130	6.9	4.9	-
31 電気伝導率	6.7	60	15	7.8	-
32 ダイオキシン類	0.0000042	0.0000033	0.0000075	0	1pg-TEQ以下

採取場所の略称	放流水	基準値
	放流水	
採取年月日	6/5	
分析結果から得られた日	6/21	
1 水素イオン濃度PH	7	5.8~8.6
2 生物化学的酸素要求量BOD	0.5未満	60以下
3 化学的酸素要求量COD	3	90以下
4 浮遊物質SS	1未満	60以下
5 ノルマルヘキサン抽出物質(鉱油類)	0.5未満	5以下
6 ノルマルヘキサン抽出物質(動植物油脂類)	0.5未満	30以下
7 フェノール類	0.5未満	5以下
8 銅	0.3未満	3以下
9 亜鉛	0.2未満	2以下
10 溶解性鉄	0.1未満	10以下
11 溶解性マンガン	0.1未満	10以下
12 総クロム	0.2未満	2以下
13 大腸菌群数	30未満	3000以下
14 全窒素	2.1	120以下
15 全リン	0.05未満	16以下
16 カドミウム	0.003未満	0.03以下
17 シアン化合物	0.1未満	1以下
18 有機リン	0.1未満	1以下
19 鉛	0.01未満	0.1以下
20 六価クロム	0.05未満	0.5以下
21 ヒ素	0.01未満	0.1以下
22 総水銀	0.0005未満	0.005以下
23 アルキル水銀	不検出	検出されないこと
24 PCB	0.0005未満	0.003以下
25 トリクロロエチレン	0.01未満	0.3以下
26 テトラクロロエチレン	0.01未満	0.1以下
27 ジクロロメタン	0.02未満	0.2以下
28 四塩化炭素	0.002未満	0.02以下
29 1,2-ジクロロエタン	0.004未満	0.04以下
30 1,1-ジクロロエチレン	0.02未満	1以下
31 シス-1,2-ジクロロエチレン	0.04未満	0.4以下
32 1,1,1-トリクロロエタン	0.02未満	3以下
33 1,1,2-トリクロロエタン	0.006未満	0.06以下
34 1,3-ジクロロプロペン	0.002未満	0.02以下
35 チウラム	0.006未満	0.06以下
36 シマジン	0.003未満	0.03以下
37 チオベンカルブ	0.002未満	0.2以下
38 ベンゼン	0.01未満	0.1以下
39 セレン	0.01未満	0.1以下
40 ぼう素	1未満	10以下
41 フッ素化合物	0.8未満	8以下
42 アンモニア、アンモニア化合物、亜硝酸化合物及び硝酸化合物	0.87	100以下
43 1,4-ジオキサン	0.05未満	0.5以下
44 塩素イオン	10	-
45 カルシウムイオン	130	-
46 ダイオキシン類	0.0022	10pg-TEQ以下