

岩手町の給与・定員管理等について

町職員の給与等は国や県の制度に準じており、町議会での予算、給与条例の審議をとおして明らかにされています。ここでは、皆さんにより一層ご理解をいただくために、あらためてその内容を紹介いたします。

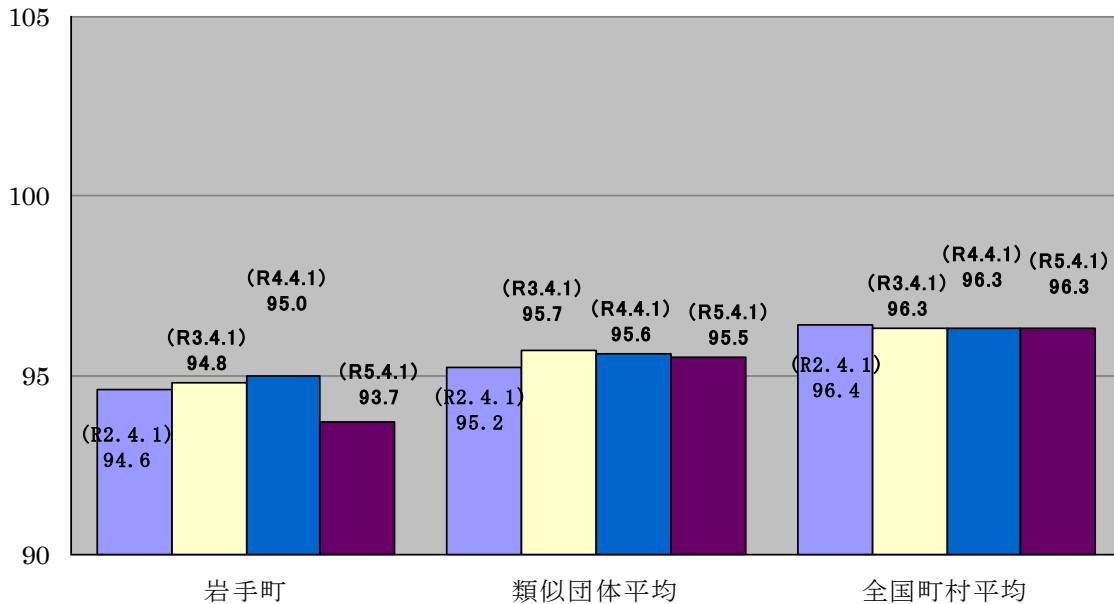
1. 総括

(1) 人件費の状況 (令和4年度一般会計決算)					(参考)
住民基本台帳人口 (令和4年1月1日)	歳出額 (A)	実質収支	人件費 (B)	人件費率 (B/A)	令和3年度の人件費率
人	千円	千円	千円	%	%
12,133	9,226,242	244,084	1,341,458	14.5	13.9

(2) 職員給与費の状況 (令和4年度一般会計決算)						(参考) 類似団体平均
職員数 (A)	給与				1人当たりの 給与費(B/A)	1人当たりの給与費
	給料	職員手当	期末勤勉手当	計(B)		
人	千円	千円	千円	千円	千円	千円
138	477,824	92,568	181,387	751,779	5,448	5,461

- ※1 職員手当には、退職手当は含まれていません。
- ※2 職員数は、令和4年4月1日現在の人数です。
- ※3 給与費については、再任用職員の給与費が含まれています。

(3) ラスパイレス指数の状況



- ※1 ラスパイレス指数とは、全地方公共団体の一般行政職の給料月額を同一の基準で比較するため、国の職員数（構成）を用いて、学歴や経験年数の差による影響を補正し、国の行政職俸給表（一）適用職員の俸給月額を100として計算した指数。
- ※2 類似団体平均とは、人口規模、産業構造が類似している団体のラスパイレス指数を単純平均したものです。

(4) 給与制度の総合的見直しの実施状況について

【概要】 国の給与制度の総合的見直しにおいては、俸給表の水準の平均2%の引下げ及び地域手当の支給割合の見直し等に取り組むとされています。

①給料表の見直し

[実施 未実施]

【給料表の改定実施時期】 平成27年4月1日

【内容】 一般行政職の給料表について、国の見直し内容を踏まえ、平均2%引下げ。
激変緩和のため、3年間（平成30年3月31日まで）の経過措置（現給保障）を実施。
他の給料表については、一般行政職給料表との均衡を踏まえて見直しを実施。

②その他の見直し内容

管理職員特別勤務手当について、国と同様に見直しを実施。

（平成27年4月1日実施）

2. 職員の平均給与月額、初任給等の状況

(1) 職員の平均年齢、平均給料月額及び平均給与月額の状況 (令和5年4月1日現在)

一般行政職				
区分	平均年齢	平均給料月額	平均給与月額	平均給与月額(国ベース)
岩手町	42.8歳	300,419円	355,099円	331,527円
岩手県	42.1歳	318,218円	389,505円	346,728円
国	42.4歳	322,487円	—	404,015円
類似団体(Ⅲ-0)	41.6歳	301,834円	353,660円	327,274円

技能労務職									
区分	公務員					民間			参考
	平均年齢	職員数	平均給料月額	平均給与月額(A)	平均給与月額(国ベース)	対応する民間の類似職種	平均年齢	平均給与月額(B)	A/B
岩手町	57.3歳	3人	292,500円	298,440円	298,378円	—	—	—	—
うち用務員	57.3歳	3人	292,500円	298,440円	298,378円	用務員	49.1歳	236,600円	1.26
岩手県	52.3歳	241人	302,137円	329,050円	315,652円	—	—	—	—
国	51.2歳	1,941人	286,942円	—	329,178円	—	—	—	—
類似団体	51.1歳	6人	278,791円	302,336円	290,864円	—	—	—	—

区分	参考		
	年収ベース(試算値)の比較		
	公務員(C)	民間(D)	C/D
岩手町	—	—	—
うち用務員	4,648,898円	3,253,900円	1.43

- ※
- 1 民間データは、厚生労働省が公表する「賃金構造基本統計調査」の数値を使用しています。（令和2年度から令和4年度の3ヶ年平均）
 - 2 技能労務職の職種と民間の職種等の比較にあたり、年齢、業務内容、雇用形態等の点において完全に一致しているものではありません。
 - 3 年収ベースの「公務員(C)」及び「民間(D)」のデータは、それぞれ平均給与月額を12倍したものに、公務員においては前年度に支給された期末・勤勉手当、民間においては前年に支給された年間賞与の額を加えた試算値です。

医療職(保健師・栄養士)				
区分	平均年齢	平均給料月額	平均給与月額	平均給与月額(国ベース)
岩手町	40.6歳	288,415円	345,805円	311,038円
岩手県	—	—	—	—
国	47.8歳	321,176円	—	360,574円
類似団体(Ⅲ-0)	43.3歳	303,147円	358,932円	320,022円

- ※1 「平均給料月額」は、令和5年4月1日現在における各職種ごとの職員の基本給の平均です。
- ※2 「平均給与月額」とは、給料月額と毎月支払われる扶養手当、地域手当、住居手当、時間外勤務手当などすべての諸手当の額を合計したものであり、地方公務員給与実態調査において明らかにされているものです。
- また、「平均給与月額(国比較ベース)」は、比較のため、国家公務員と同じベース(=時間外勤務手当等を除いたもの)で算出しています。
- ※3 岩手県は、福祉職、医療職については公表対象外としています。
- ※4 職員数が1人の職種については、個人が特定されることから給与月額等の公表は差し控えます。

(2) 職員の初任給の状況		(令和5年4月1日現在)		
区分		岩手町	岩手県	国
行政職	大学卒	175,300円	186,800円	185,200円
	短大卒	164,100円	—	—
	高校卒	154,600円	155,900円	154,600円
福祉職	短大卒	176,900円	—	—
医療職	大学卒	216,000円	—	—
技能労務職	高校卒	151,900円	153,200円	—
	中学卒	143,800円	145,000円	—

(3) 職員の経験年数別・学歴別平均給料月額の状況		(令和5年4月1日現在)			
区分		経験年数10年	経験年数20年	経験年数25年	経験年数30年
行政職	大学卒	250,211円	334,557円	360,314円	378,660円
	高校卒	—	—	332,566円	357,933円
福祉職	短大卒	—	—	—	—
医療職	大学卒	—	—	—	—
技能労務職	中学卒	—	—	—	—

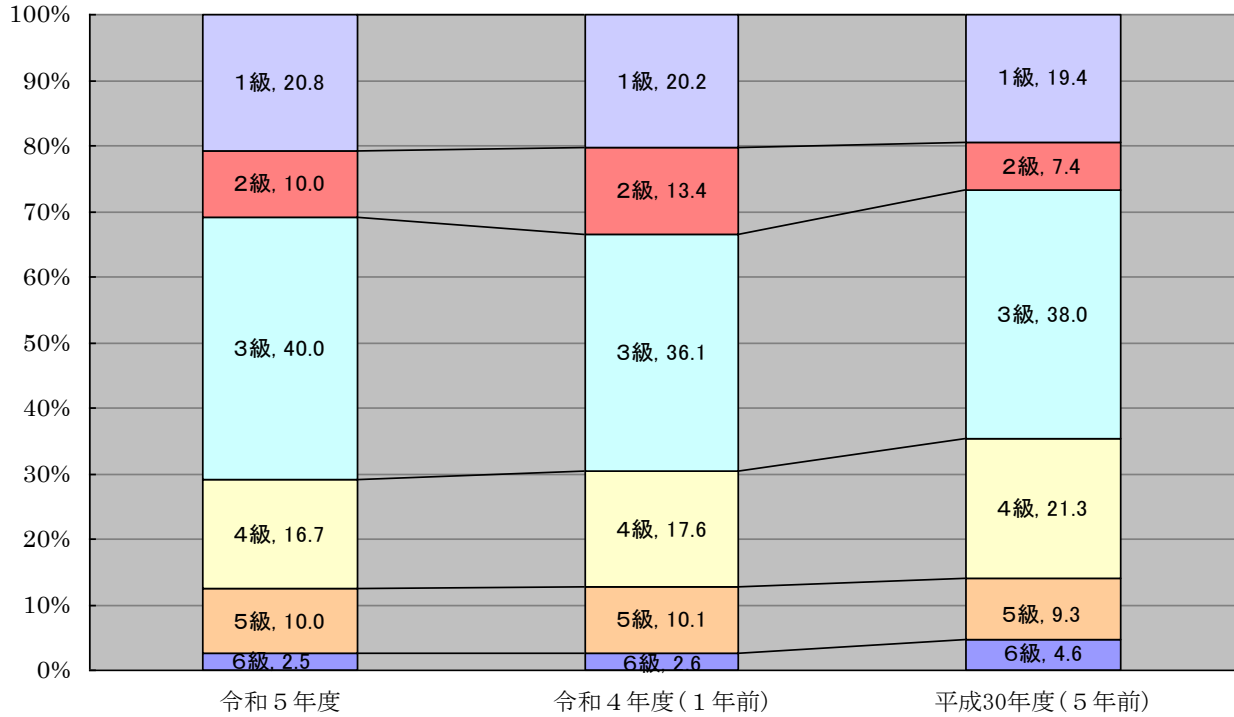
3. 一般行政職の級別職員数

(1) 行政職の級別職員数及び給料表の状況		(令和5年4月1日現在)			
区分	標準的な職務内容	職員数	職員数	1号給の給料月額	最高号給の給料月額
1級	一般的な業務を行う職務	25人	20.8%	150,100円	247,600円
2級	特に高度の知識または経験を必要とする業務を行う職務	12人	10.0%	198,500円	304,200円
3級	本庁または事務局などの係長、主査または主任の職務	48人	40.0%	234,400円	350,000円
4級	相当高度の知識または経験を必要とする課長補佐などの職務	20人	16.7%	266,000円	381,000円
5級	本庁の課長または事務局の長の職務、相当困難な業務を所掌する職務	12人	10.0%	290,700円	393,000円
6級	高度の知識及び経験を必要とし困難な業務を所掌する課長などの職務	3人	2.5%	319,200円	410,200円

- ※1 岩手町の給与条例に基づく給料表の級区分による職員数です。
- ※2 標準的な職務内容とは、それぞれの級に該当する代表的な職務です。

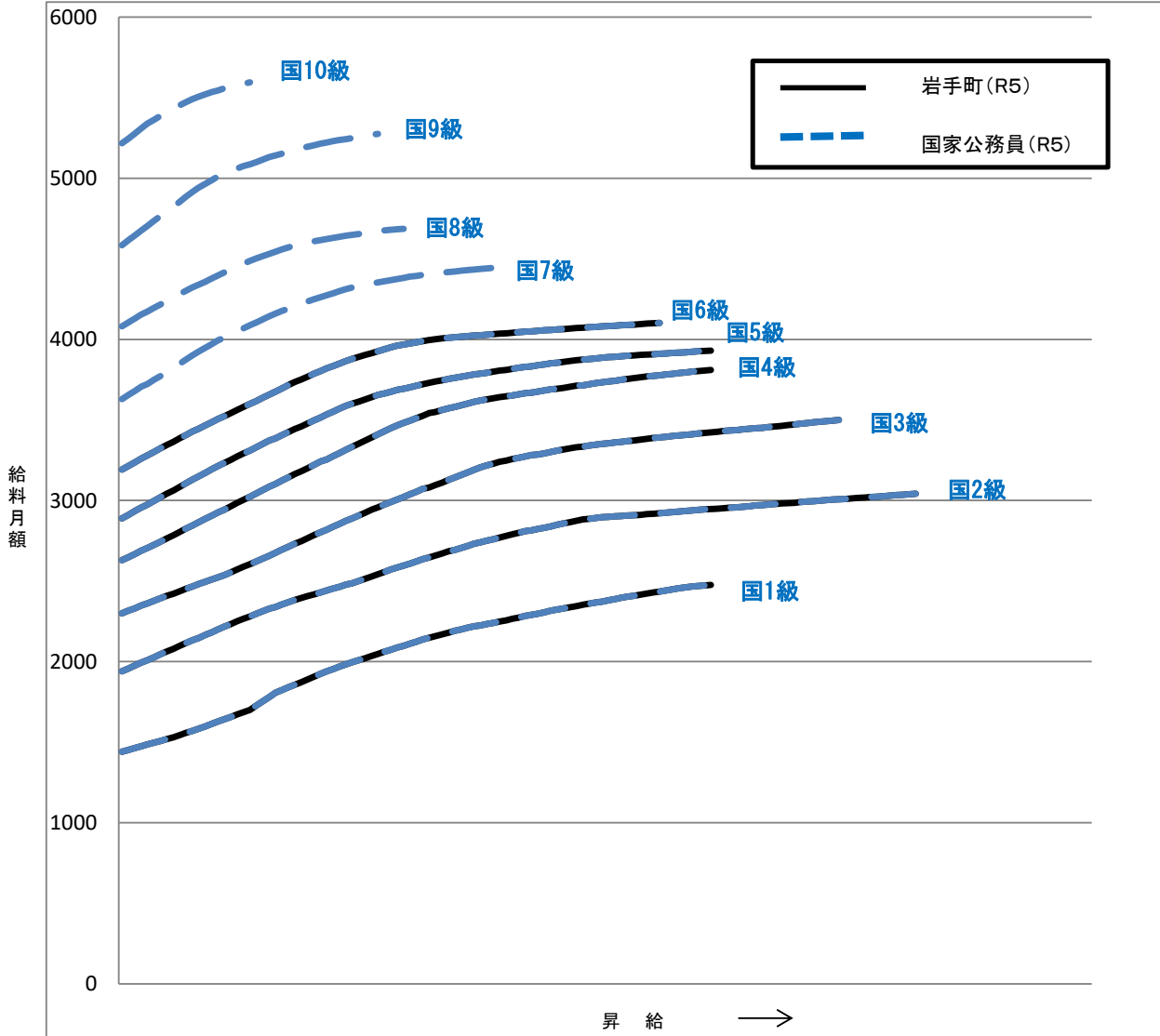
級別職員数の構成比較

(各年度4月1日現在)



国との給料表カーブ比較表 (行政職 (一))

(令和5年4月1日現在)



(2) 昇給への人事評価の活用				
令和5年度中における運用		管理職員		一般職員
イ. 人事評価を活用している				
活用している成績率	支給可能な成績率	支給実績がある成績率	支給可能な成績率	支給実績がある成績率
上位、標準の成績率				
標準、下位の成績率				
標準の成績率のみ(一律)	/		/	
ロ. 人事評価を活用していない				
活用予定時期		未定		未定

4. 職員の手当の状況

(1) 期末手当・勤勉手当 (令和4年度)			
区分	岩手町	岩手県	国
平均支給額	1,267千円/人	1,728千円/人	—
支給割合	期末手当 2.40月分 勤勉手当 2.00月分	期末手当 2.45月分 勤勉手当 1.95月分	期末手当 2.40月分 勤勉手当 2.00月分
	(期末手当 1.35月分) (勤勉手当 0.95月分)	(期末手当 1.35月分) (勤勉手当 0.95月分)	(期末手当 1.35月分) (勤勉手当 0.95月分)
加算措置	役職加算 5~15%	役職加算 5~20% 管理職加算 10~25%	役職加算 5~20% 管理職加算 10~25%

(注) () 内は再任用職員に係る支給割合である

(2) 勤勉手当への人事評価の活用				
令和5年度中における運用		管理職員		一般職員
イ. 人事評価を活用している				
活用している成績率	支給可能な成績率	支給実績がある成績率	支給可能な成績率	支給実績がある成績率
上位、標準、下位の成績率	○		○	
上位、標準の成績率				
標準、下位の成績率				
標準の成績率のみ(一律)	/		○	○
ロ. 人事評価を活用していない				
活用予定時期		/		

(3) 退職手当 (令和5年4月1日現在)				
区 分	岩手町		国	
	自己都合	勸奨・定年	自己都合	応募認定・定年
勤続20年	19.6695月分	24.586875月分	19.6695月分	24.586875月分
勤続25年	28.0395月分	33.27075月分	28.0395月分	33.27075月分
勤続35年	39.7575月分	47.709月分	39.7575月分	47.709月分
最高限度額	47.709月分	47.709月分	47.709月分	47.709月分
その他の加算措置	—	—	—	定年前早期退職特例措置 (2～45%加算)
一人当たり平均支給額	15,613千円		—	—

※ 退職手当の1人当たりの平均支給額は、令和4年度に退職した職員に支給された平均額です。

(4) 特殊勤務手当 (令和5年4月1日現在)			
区 分	全 職 種		
支給実績(令和元年度決算)	0千円		
平均支給年額(令和元年度決算)	0円/人		
職員全体に占める手当支給職員の割合(令和元年度)	0%		
手当の種類(手当数)	2種類		
手当の名称	主な支給対象職員	対象業務	支給単価
行旅死亡人取扱手当	福祉支援担当職員	行旅死亡人の処理	1体当たり3,000円
防疫作業手当	健康推進担当職員及び畜産担当職員	感染症などの防疫	日額500円

(5) 時間外勤務手当		
区 分	令和4年度決算	令和3年度決算
支給実績	47,632千円	43,172千円
職員1人当たり平均支給年額	387千円/人	379千円/人

※1 時間外勤務手当には、休日勤務手当を含みます。

※2 職員1人当たり平均支給額を算出する際の職員数は、「支給実績」と同じ年度の4月1日現在の総職員数(管理職等制度上時間外勤務手当の支給対象とはならない職員を除く。)です。

(6) その他の手当 (令和5年4月1日現在)					
手 当 名	内容と単価	国の制度との異同	国の制度と異なる内容	令和4年度支給実績	支給職員1人当たりの平均年額
扶養手当	扶養親族を持つ職員へ区分に応じ6,500円～13,000円の範囲で支給	同	—	16,395千円	264千円
住居手当	賃貸住宅に暮らす職員へ月額27,000円を上限に支給	同	—	7,648千円	255千円
通勤手当	通勤距離に応じて2,100円～18,000円の範囲で支給	異	国：2,000円～31,600円	8,709千円	91千円
管理職手当	課長職の職員へ月額給料に8%を乗じた額を支給	異	国：俸給の特別調整額	5,284千円	377千円
休日勤務手当	休日勤務した職員へ1時間当たりの給料単価に135%～160%を乗じた額を支給	同	—	317千円	13千円

5. 特別職の報酬等の状況（令和5年4月1日現在）

給 料			
区 分	給料の月額	参考：類似団体の最高／最低額	
町 長	659,000円（733,000円）	883,000円／504,000円	
副町長	583,000円	703,000円／407,400円	

報 酬			
区 分	報酬の月額	参考：類似団体の最高／最低額	
議 長	316,000円	331,000円／252,000円	
副議長	250,000円	262,000円／196,000円	
議 員	239,000円	240,000円／174,000円	

期 末 手 当	
区 分	令和5年度支給割合
町 長	3.4月分
副町長	

期 末 手 当	
区 分	令和5年度支給割合
議 長	3.4月分
副議長	
議 員	

退 職 手 当			
区 分	算出方法	1期の手当額	支給時期
町 長	退職時の給料月額×40.38／100×在職月数	12,773,002円	任期ごと
副町長	退職時の給料月額×23.28／100×在職月数	6,514,675円	任期ごと

※1 給料及び報酬の（ ）内は、減額措置を行う前の金額です。

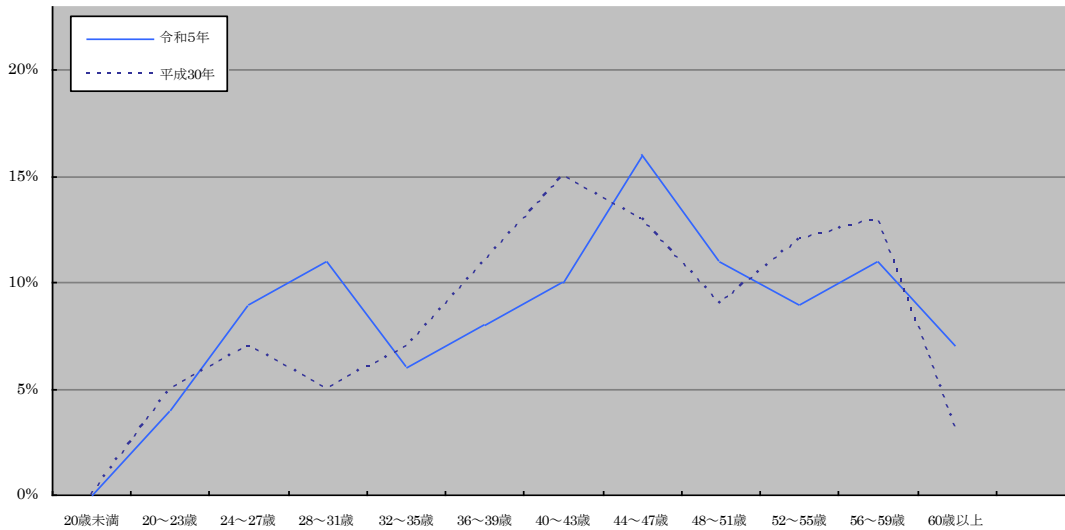
※2 退職手当の「1期の手当額」は、4月1日現在の給料月額及び支給率に基づき、1期（4年＝48月）勤めた場合における退職手当の見込額です。

6. 職員数の状況

(1) 部門別職員数の状況と主な増減理由		(各年度4月1日現在)				
部 門	区 分	職員数		対前年増減数	主な増減理由	参考：人口1万人当たりの職員数 (括弧内は類似団体)
		5年度	4年度			
一般行政		138人	134人	4	職員採用に伴う	113.74人 (105.38人)
上水道		2人	2人	0		—
下水道		3人	4人	△1	人事異動に伴う	—
合 計		143人	140人	3		117.86人 (125.39人)

※ 職員数は、一般職に属する職員数で、特別職は含まれていません。条例定数は各年度とも180人です。

(2) 年齢別職員構成の状況 (令和5年4月1日現在)



年 齢	20歳未満	20～23歳	24～27歳	28～31歳	32～35歳	36～39歳	40～43歳	44～47歳	48～51歳	52～55歳	56～59歳	60歳以上 (再任用職員)	合 計
職員数	0人	6人	12人	15人	11人	13人	11人	19人	20人	10人	16人	9人	142人
割合	0%	4%	8%	11%	8%	9%	8%	13%	14%	7%	12%	6%	100%

(3) 職員数の推移		(各年4月1日現在)						
部 門	区 分	平成30年度	令和元年度	令和2年度	令和3年度	令和4年度	令和5年度	過去5年間の増減率(率)
一般行政	職員数	98人	98人	99人	102人	107人	112人	14人 (14.3%)
教 育	職員数	17人	17人	18人	20人	20人	18人	1人 (5.9%)
その他 特別会計	職員数	13人	14人	13人	13人	13人	12人	-1人 -(7.7%)
合 計	職員数	128人	129人	130人	135人	140人	142人	14人 (10.9%)

7. 公営企業職員の状況

【水道事業】

① 職員給与費の状況 (令和4年度水道事業特別会計決算)			
総費用 (A)	純損益又は 実質収支	職員給与費 (B)	総費用に占める 職員給与費比率 (B/A)
千円 240,844	千円 14,793	千円 6,611	% 2.7

(参考) 令和3年度の総費用に占める職員給与費率 %
2.7

(注) 資本勘定支弁職員に係る職員給与費は含まれていません。

職員数 (A)	給 与 費			1人当たりの 給与費(B/A)	(参考) 市町村平均 1人当たりの給与費
	給料	職員手当	期末勤勉手当		
人 2	千円 8,040	千円 935	千円 3,129	千円 12,104	千円 6,052

(参考) 市町村平均 1人当たりの給与費 千円
6,018

※1 職員手当には、退職手当は含まれていません。

※2 職員数は、令和5年3月31日現在の人数です。

② 職員の基本給、平均月収額及び平均年齢の状況 (令和5年4月1日現在)			
行政職			
区 分	平均年齢	平均給料月額	平均給与月額
岩手町	34.2歳	254,600円	273,150円
市町村平均	45.7歳	335,310円	381,665円

③職員の手当の状況

ア 期末手当・勤勉手当 (令和4年度)		
区 分	岩手町	一般行政職
平均支給額	1,565千円/人	1,267千円/人
支給割合	期末手当 2.40月分 勤勉手当 2.00月分	期末手当 2.40月分 勤勉手当 2.00月分
加算措置	役職加算 5~15%	役職加算 5~15%

イ 退職手当 (令和5年4月1日現在)				
区 分	岩手町		一般行政職	
	自己都合	勸奨・定年	自己都合	勸奨・定年
勤続20年	19.6695月分	24.586875月分	19.6695月分	24.586875月分
勤続25年	28.0395月分	33.27075月分	28.0395月分	33.27075月分
勤続35年	39.7575月分	47.709月分	39.7575月分	47.709月分
最高限度額	47.709月分	47.709月分	47.709月分	48.709月分
その他の加算措置	—		—	
一人当たり平均支給額	—		15,613千円	

※ 退職手当の1人当たりの平均支給額は、令和4年度に退職した職員に支給された平均額です。

ウ 特殊勤務手当 (令和5年4月1日現在)	
区 分	全 職 種
支給実績(令和4年度決算)	0千円
平均支給年額(令和4年度決算)	0円/人
職員全体に占める手当支給職員の割合(令和4年度)	0%
手当の種類(手当数)	2種類

エ 時間外勤務手当		
区 分	令和4年度決算	令和3年度決算
支給実績	951千円	795千円
職員1人当たり平均支給年額	136千円/人	114千円/人

※1 時間外勤務手当には、休日勤務手当を含みます。

※2 職員1人当たり平均支給額を算出する際の職員数は、「支給実績」と同じ年度の4月1日現在の総職員数(管理職等制度上時間外勤務手当の支給対象とはならない職員を除く。)です。

オ その他の手当 (令和5年4月1日現在)					
手当名	内容と単価	国の制度との異同	国の制度と異なる内容	令和4年度支給実績	支給職員1人当たりの平均年額
扶養手当	扶養親族を持つ職員へ区分に応じ6,500円～13,000円の範囲で支給	同	—	438千円	219千円
住居手当	賃貸住宅に暮らす職員へ月額27,000円を上限に支給	同	—	0千円	0千円
通勤手当	通勤距離に応じて2,100円～18,000円の範囲で支給	異	国：2,000円～31,600円	110千円	55千円
管理職手当	課長職の職員へ月額給料に8%を乗じた額を支給	異	国：俸給の特別調整額	0千円	0千円
休日勤務手当	休日勤務した職員へ1時間当たりの給料単価に135%～160%を乗じた額を支給	同	—	0千円	0千円

【下水道事業】

① 職員給与費の状況 (令和4年度水道事業特別会計決算)				
総費用(A)	純損益又は実質収支	職員給与費(B)	総費用に占める職員給与費比率(B/A)	(参考) 令和3年度の総費用に占める職員給与費率
千円	千円	千円	%	%
233,886	9,414	12,226	5.2	7.2

(注) 資本勘定支弁職員に係る職員給与費は含まれていません。

職員数(A)	給与費			計(B)	1人当たりの給与費(B/A)	(参考) 市町村平均1人当たりの給与費
	給料	職員手当	期末勤勉手当			
人	千円	千円	千円	千円	千円	千円
3	14,143	1,779	4,631	20,553	6,851	5,920

- ※1 職員手当には、退職手当は含まれていません。
 2 職員数は、令和5年3月31日現在の人数です。

② 職員の基本給、平均月収額及び平均年齢の状況 (令和5年4月1日現在)			
行政職			
区分	平均年齢	平均給料月額	平均給与月額
岩手町	55.8歳	302,053円	369,826円
市町村平均	43.9歳	331,629円	375,946円

③ 職員の手当の状況

ア 期末手当・勤勉手当 (令和4年度)		
区分	岩手町	一般行政職
平均支給額	1,158千円/人	1,267千円/人
支給割合	期末手当 2.40月分	期末手当 2.40月分
	勤勉手当 2.00月分	勤勉手当 2.00月分
加算措置	(期末手当 1.35月分)	(期末手当 1.35月分)
	(勤勉手当 0.95月分)	(勤勉手当 0.95月分)
	役職加算 5～15%	役職加算 5～15%

イ 退職手当 (令和5年4月1日現在)				
区分	岩手町		一般行政職	
	自己都合	勸奨・定年	自己都合	勸奨・定年
勤続20年	19.6695月分	24.586875月分	19.6695月分	24.586875月分
勤続25年	28.0395月分	33.27075月分	28.0395月分	33.27075月分
勤続35年	39.7575月分	47.709月分	39.7575月分	47.709月分
最高限度額	47.709月分	47.709月分	47.709月分	48.709月分
その他の加算措置	—		—	
一人当たり平均支給額	—		15,613千円	

※ 退職手当の1人当たりの平均支給額は、令和4年度に退職した職員に支給された平均額です。

ウ 特殊勤務手当 (令和5年4月1日現在)	
区分	全職種
支給実績(令和4年度決算)	0千円
平均支給年額(令和4年度決算)	0円/人
職員全体に占める手当支給職員の割合(令和4年度)	0%
手当の種類(手当数)	2種類

エ 時間外勤務手当		
区 分	令和4年度決算	令和3年度決算
支給実績	336千円	202千円
職員1人当たり平均支給年額	84千円/人	51千円/人

※1 時間外勤務手当には、休日勤務手当を含みます。

※2 職員1人当たり平均支給額を算出する際の職員数は、「支給実績」と同じ年度の4月1日現在の総職員数（管理職等制度上時間外勤務手当の支給対象とはならない職員を除く。）です。

オ その他の手当 (令和5年4月1日現在)					
手 当 名	内容と単価	国の制度との異同	国の制度と異なる内容	令和4年度支給実績	支給職員1人当たりの平均年額
扶養手当	扶養親族を持つ職員へ区分に応じ6,500円～13,000円の範囲で支給	同	—	618千円	155千円
住居手当	賃貸住宅に暮らす職員へ月額27,000円を上限に支給	同	—	0千円	0千円
通勤手当	通勤距離に応じて2,100円～18,000円の範囲で支給	異	国：2,000円～31,600円	647千円	162千円
管理職手当	課長職の職員へ月額給料に8%を乗じた額を支給	異	国：俸給の特別調整額	0千円	0千円
休日勤務手当	休日勤務した職員へ1時間当たりの給料単価に135%～160%を乗じた額を支給	同	—	0千円	0千円

【問い合わせ先】 岩手町役場総務課行政係 ☎0195-62-2111 内線204, 205