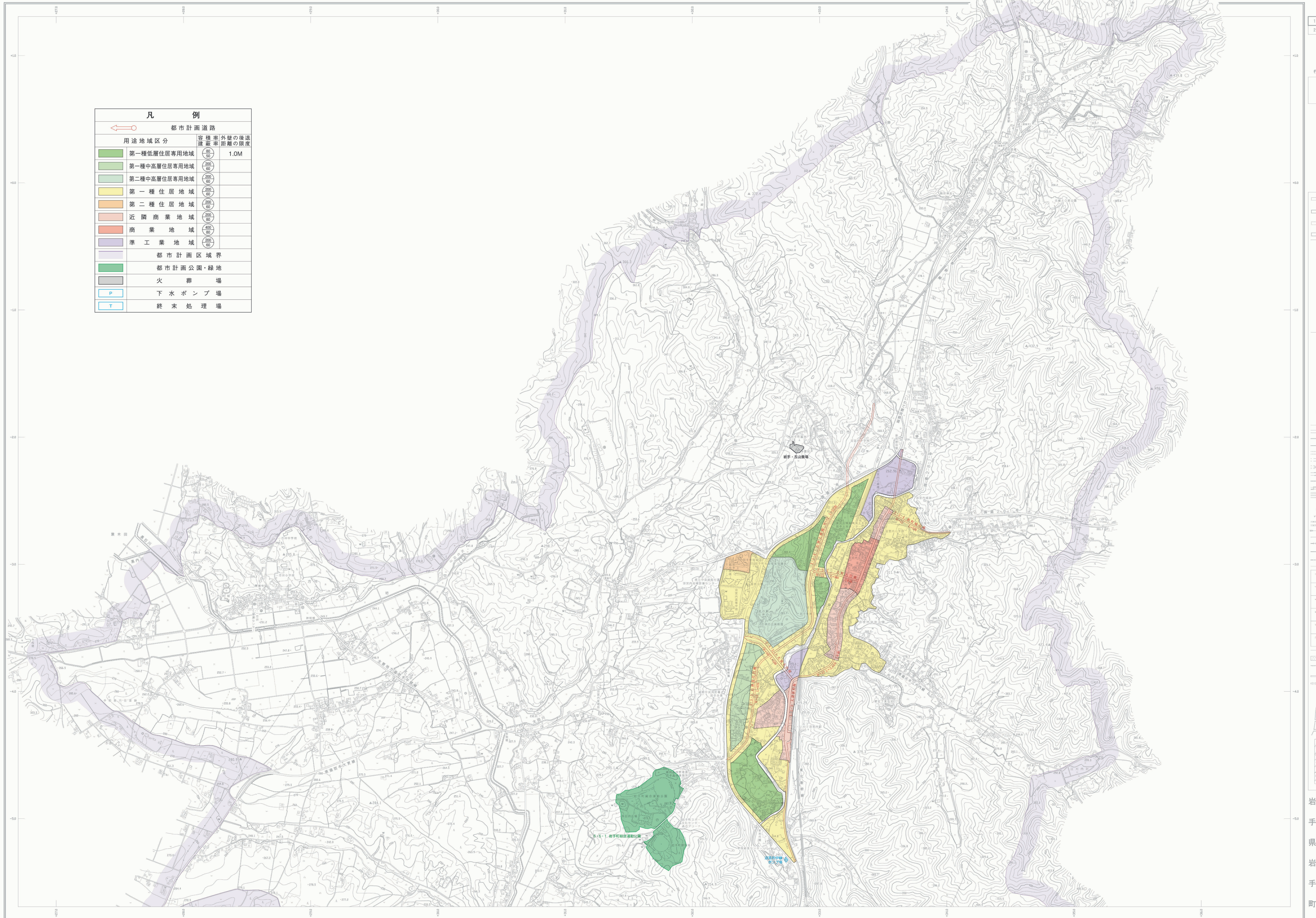


岩手町都市計画図 1



凡 例		
← 都市計画道路		
用途地域区分		容積率 外縁の繰延 建築率 距離の限度
	第一種低層住居専用地域	(容積率) (建築率) 1.0M
	第一種中高層住居専用地域	(容積率) (建築率)
	第二種中高層住居専用地域	(容積率) (建築率)
	第一種住居地域	(容積率) (建築率)
	第二種住居地域	(容積率) (建築率)
	近隣商業地域	(容積率) (建築率)
	商業地域	(容積率) (建築率)
	準工業地域	(容積率) (建築率)
	都市計画区域界	
	都市計画公園・緑地	
	火葬場	
	下水ポンプ場	
	終末処理場	

1
2
行政区域 岩手県 岩手郡

記号	
	A 20A 二階式
	B 20B 水回り
	C 20C 水回り
	D 20D 水回り
	E 20E 水回り
	F 20F 水回り
	G 20G 水回り
	H 20H 水回り
	I 20I 水回り

記号	
	● 第一種住居
	● 第二種住居
	● 第一種中高層住居
	● 第二種中高層住居
	● 第一種商業
	● 第二種商業
	● 準工業
	● 第一種工業
	● 第二種工業

	● 第一種住居
	● 第二種住居
	● 第一種中高層住居
	● 第二種中高層住居
	● 第一種商業
	● 第二種商業
	● 準工業
	● 第一種工業
	● 第二種工業

株式会社バスコ調製

昭和44年3月 製図
 (1) 平成16年2月現在の都市計画図(1:2,500)を(1:10,000)に縮小編集したものである。
 (2) 平成17年3月現在の都市計画図(1:2,500)を(1:10,000)に縮小編集したものである。
 (3) 平成17年3月現在の都市計画図(1:2,500)を(1:10,000)に縮小編集したものである。
 (4) 平成18年3月現在の都市計画図(1:2,500)を(1:10,000)に縮小編集したものである。
 (5) 平成18年3月現在の都市計画図(1:2,500)を(1:10,000)に縮小編集したものである。
 (6) 平成19年3月現在の都市計画図(1:2,500)を(1:10,000)に縮小編集したものである。
 (7) 平成20年3月現在の都市計画図(1:2,500)を(1:10,000)に縮小編集したものである。
 (8) 平成21年3月現在の都市計画図(1:2,500)を(1:10,000)に縮小編集したものである。
 (9) 平成22年3月現在の都市計画図(1:2,500)を(1:10,000)に縮小編集したものである。
 (10) 平成23年3月現在の都市計画図(1:2,500)を(1:10,000)に縮小編集したものである。

縮尺 1:10,000
 等高線間隔 10m

1:10,000

本図は世界測系による測量成果を
 日本測系の図面に作成したものである。

岩手県 岩手町