

職員給与等の公表

町職員の給与等は国や県の制度に準じており、町議会での予算、給与条例の審議をとおして明らかにされています。ここでは、皆さんにより一層ご理解をいただくために、あらためてそのあらましを紹介します。

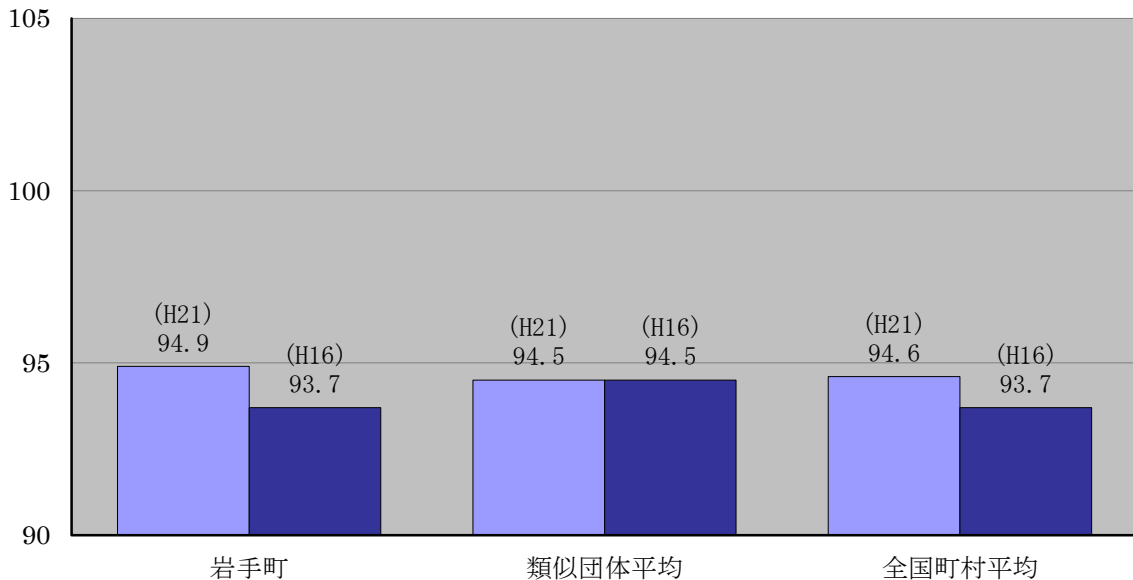
■総括

住民基本台帳人口 (平成21年3月31日現在)	歳出額 (A)	実質収支	人件費 (B)	人件費率 (B/A)	(参考) 平成19年度の人件費率
15,998 人	7,587,518 千円	111,282 千円	1,316,265 千円	17.3 %	18.8 %

職員数 (A)	給 与 費				1人当たりの 給与費(B/A)	(参考) 類似団体平均 1人当たりの給与費
	給料	職員手当	期末勤勉手当	計(B)		
145 人	553,000 千円	67,934 千円	210,539 千円	831,473 千円	5,734 千円	6,022 千円

- ※1 職員手当には、退職手当は含まれていません。
 ※2 職員数は、平成21年3月31日現在の人数です。

グラフ1 ラスパイレス指数 (各年4月1日現在)



※ラスパイレス指数とは、国家公務員の給与水準を100とした場合の地方公務員の給与水準を示す指数です。
 類似団体平均とは、人口規模、産業構造が類似している団体のラスパイレス指数を単純平均化したものです。

■平均給与・初任給など(一般会計分)

区分	平均年齢	平均給料月額	平均給与月額	平均給与月額(国ベース)
岩手町	41.1歳	310,031円	347,848円	332,339円
岩手県	43.0歳	338,788円	400,074円	370,526円
国	41.5歳	325,521円	—	391,770円
類似団体(IV-0)	43.2歳	323,375円	364,956円	348,102円

技能労務職									
区分	公務員					民間			参考 A/B
	平均年齢	職員数	平均給料月額	平均給与月額 (A)	平均給与月額 (国ベース)	対応する民間の類似 職種	平均年齢	平均給与月額 (B)	
岩手町	51.3歳	9人	317,633円	343,318円	328,835円	—	—	—	—
うち自動車運転手	58.2歳	1人	—※1	—※1	—※1	自家用乗用 自動車運転者	57.5歳	217,700円	—※1
うち調理員	51.6歳	1人	—※1	—※1	—※1	調理士	41.4歳	219,100円	—※1
うち用務員	50.3歳	7人	313,600円	328,857円	327,298円	用務員	54.5歳	214,000円	1.54
岩手県	47.3歳	355人	312,970円	349,112円	336,231円	—	—	—	—
国	49.2歳	4,429人	285,548円	—	322,737円	—	—	—	—
類似団体 (IV-0)	47.9歳	19人	290,751円	310,758円	302,587円	—	—	—	—

区分	参 考		
	年収ベース(試算値)の比較		
	公務員 (C)	民間 (D)	C/D
岩手町	—	—	—
うち自動車運転手	—※1	2,818,500円	—※1
うち調理員	—※1	3,012,200円	—※1
うち用務員	5,371,777円	3,027,000円	1.78

- ※1 職員数が1人の職種については、個人が特定されることから給与月額等の公表は差し控えます。
 2 民間データは、賃金構造基本統計調査において公表されているデータを使用しています。(平成17～19年の3ヶ年平均)
 3 技能労務職の職種と民間の職種等の比較にあたり、年齢、業務内容、雇用形態等の点において完全に一致しているものではありません。
 4 年収ベースの「公務員(C)」及び「民間(D)」のデータは、それぞれ平均給与月額を1.2倍したものに、公務員においては前年度に支給された期末・勤勉手当、民間においては前年に支給された年間賞与の額を加えた試算値です。

福祉職(保育士)				
区分	平均年齢	平均給料月額	平均給与月額	平均給与月額(国ベース)
岩手町	52.9歳	368,062円	381,875円	374,920円
岩手県	—	—	—	—
国	39.6歳	316,871円	—	360,094円
類似団体 (IV-0)	44.4歳	321,182円	341,677円	329,688円

医療職(保健師)				
区分	平均年齢	平均給料月額	平均給与月額	平均給与月額(国ベース)
岩手町	42.8歳	335,343円	365,414円	346,102円
岩手県	—	—	—	—
国	37.6歳	280,303円	—	318,665円
類似団体 (IV-0)	41.4歳	304,558円	344,096円	315,826円

- ※1 「平均給料月額」は、職種ごとの基本給の月額平均です。また「平均給与月額」は給料と扶養手当、時間外勤務手当などの諸手当を合計した月額平均です。
 2 岩手県は、福祉職、医療職については公表対象外としています。

表4 初任給 (平成21年4月1日現在)				
区分		岩手町	県	国
一般行政職	大学卒	161,600円	172,200円	185,800円
	短大卒	149,800円	152,800円	172,200円
	高校卒	140,100円	140,100円	140,100円
福祉職	短大卒	161,600円	—	161,600円
医療職	大学卒	201,100円	201,100円	201,100円
技能労務職	高校卒	137,200円	137,200円	137,200円
	中学卒	129,200円	129,200円	129,200円

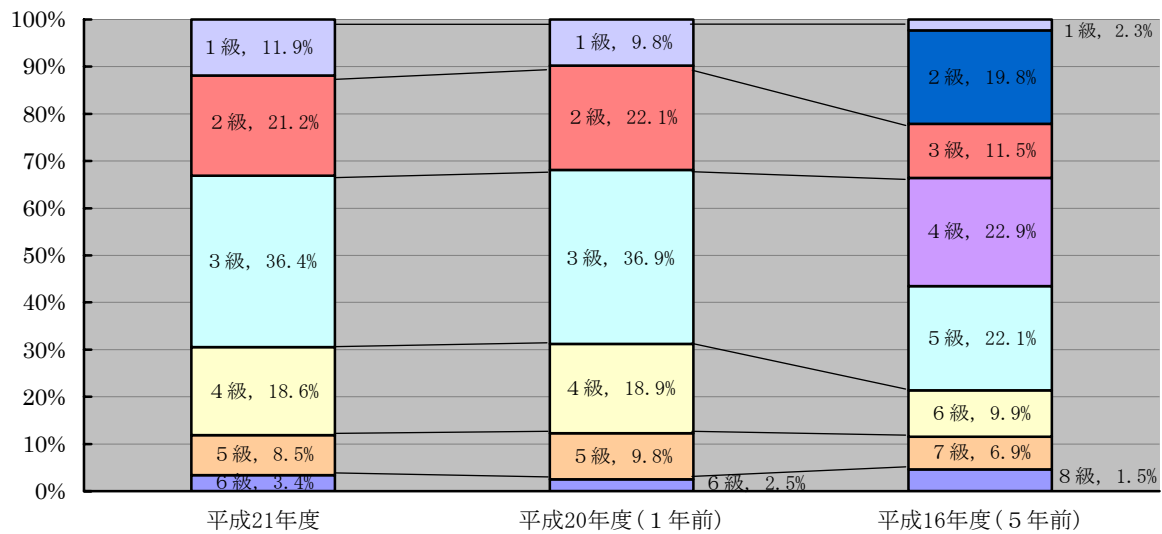
表5 経験年数別・学歴別平均給料月額 (平成21年4月1日現在)				
区分		経験年数10年	経験年数15年	経験年数20年
一般行政職	大学卒	264,500円	309,800円	336,700円
	高校卒	220,300円	273,900円	(該当者なし)
福祉職	短大卒	(該当者なし)	(該当者なし)	337,700円
医療職	大学卒	259,500円	(該当者なし)	(該当者なし)
技能労務職	中学卒	(該当者なし)	(該当者なし)	281,000円

■一般行政職の級別職員数

区分	標準的な職務内容	職員数	構成比
1級	一般的な業務を行う職務	14人	11.9%
2級	特に高度の知識または経験を必要とする業務を行う職務	25人	21.2%
3級	本庁または事務局などの副主幹または主任の職務、相当高度の知識または経験を必要とする副主幹の職務	43人	36.4%
4級	相当高度の知識または経験を必要とする主幹などの職務	22人	18.6%
5級	本庁の課長または事務局の長の職務、相当困難な業務を所掌する職務	10人	8.5%
6級	町長が別に定める	4人	3.4%

※級区分は岩手町給与条例に基づいています。標準的な職務内容とは、各級に該当する代表的な職務です。

グラフ2 級別職員数の構成比較 (各年度4月1日現在)



※平成18年に8級制から6級制に変更しています。(旧給料表の1級及び2級、並びに4級及び5級をそれぞれ統合)

■職員の手当

区分	岩手町	県	国
平均支給額	1,514千円/人	1,790千円/人	—
支給割合	期末手当 3.00月分 勤勉手当 1.44月分	期末手当 3.00月分 勤勉手当 1.50月分	期末手当 3.00月分 勤勉手当 1.50月分
加算措置	役職加算 5~15%	役職加算 5~20% 管理職加算 15~25%	役職加算 5~20% 管理職加算 10~25%

区分	岩手町		国	
	自己都合	勸奨・定年	自己都合	勸奨・定年
勤続20年	23.50月分	30.55月分	23.50月分	30.55月分
勤続25年	33.50月分	41.34月分	33.50月分	41.34月分
勤続35年	47.50月分	59.28月分	47.50月分	59.28月分
最高限度額	59.28月分	59.28月分	59.28月分	59.28月分
その他の加算措置	—	勸奨退職時特別昇給 (2~4号給)	—	定年前早期退職特例措置 (2~20%加算)
一人当たり平均支給額	0	22,682千円	—	—

表9 特殊勤務手当 (平成21年4月1日現在)			
区 分		全 職 種	
支給実績(20年度決算)		0千円	
平均支給年額(20年度決算)		0円/人	
職員全体に占める手当支給職員の割合(20年度)		0%	
手当の種類(手当数)		2種類	
手当の名称	主な支給対象職員	対象業務	支給単価
行旅死亡人取扱手当	福祉支援担当職員	行旅死亡人の処理	1体当たり3,000円
防疫作業手当	健康推進担当職員及び畜産担当職員	感染症などの防疫	日額500円

表10 時間外勤務手当		
区 分	20年度決算	19年度決算
支給実績	22,525千円	32,195千円
職員1人当たり平均支給年額	177千円/人	216千円/人

表11 その他の手当 (平成21年4月1日現在)					
手当名	内容と単価	国の制度との異同	国の制度と異なる内容	平成20年度支給実績	支給職員1人当たりの平均支給年額(20年度)
扶養手当	扶養親族を持つ職員へ区分に応じ6,500円～13,000円の範囲で支給	同	—	14,766千円	220千円
住居手当	持ち家や賃貸住宅に暮らす職員へ3,000円～27,000円の範囲で支給	異	国:持ち家2,500円	6,130千円	186千円
通勤手当	通勤距離に応じて2,000円～16,800円の範囲で支給	異	国:2,000円～24,500円	7,908千円	75千円
管理職手当	課長職の職員へ月額給料に8%を乗じた額を支給	異	国:俸給の特別調整額	3,988千円	399千円
休日勤務手当	休日勤務した職員へ1時間当たりの給料単価に135～160%を乗じた額を支給	同		604千円	22千円
宿日直手当	宿日直勤務した職員へ1日4,200円を支給	同		1,024千円	10,248円

表12 特別職の報酬など (平成21年4月1日現在)		
給 料		
区 分	給料の月額	参考:類似団体の最高/最低額
町 長	756,000円	847,000円/600,000円
副町長	601,000円	679,000円/498,000円

報 酬		
区 分	報酬の月額	参考:類似団体における最高・最低額
議 長	287,000円	340,000円/256,000円
副議長	227,000円	280,000円/210,000円
議 員	217,000円	250,000円/180,000円

期 末 手 当	
区 分	平成21年度支給割合
町 長 副町長	3.35月分

期 末 手 当	
区 分	平成21年度支給割合
議 長 副議長 議 員	3.35月分

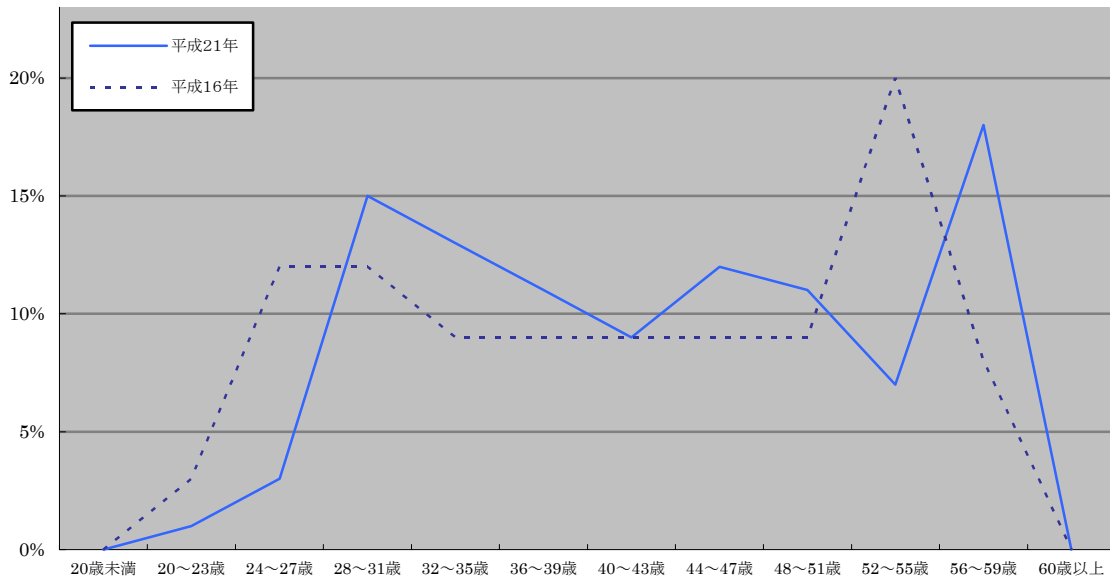
退 職 手 当			
区 分	算出方法	1期の手当額	支給時期
町 長	退職時の給料月額×42.5/100×在籍月数	15,422,400円	任期ごと
副町長	退職時の給料月額×24.5/100×在籍月数	7,067,760円	任期ごと

職員数

区分 部門	職員数		対前年 増減数	主な増減理由	参考：人口1万人当たりの職員数 (特別職は類以団体)
	21年度	20年度			
一般行政	145人	152人	△7	退職不補充による	93.35人(人)
上水道	4人	4人	±0		—
下水道	4人	4人	±0		—
合計	153人	160人	△7		98.26人(人)

※職員数は、一般職に属する職員数で、特別職は含まれていません。条例定数は各年度とも180人です。

グラフ3 年齢別職員構成比 (平成20年4月1日現在)



年齢	20歳未満	20～23歳	24～27歳	28～31歳	32～35歳	36～39歳	40～43歳	44～47歳	48～51歳	52～55歳	56～59歳	60歳以上	合計
職員数	0人	2人	5人	23人	20人	16人	13人	19人	16人	11人	28人	0人	153人
割合	0%	1%	3%	15%	13%	11%	9%	12%	11%	7%	18%	0%	100%

表14 定員管理の数値目標及び進捗状況 (平成20年4月1日現在)

平成17年4月1日職員数	平成22年4月1日職員数	純減数	純減率
178人	158人	△20人	△11.2%

区分 部門	平成17年 計画始期	平成18年	平成19年	平成20年	平成17年～ 20年計	参考： 数値目標
		1年目	2年目	3年目		
一般行政	職員数	129人	127人	125人	116	112人
	増減		△2	△2	△9	△13 (76.5%)
教育	職員数	33人	33人	30人	28	29人
	増減		±0	△3	△2	△5 (125%)
その他特別会計	職員数	16人	16人	16人	16	17人
	増減		±0	±0	±0	±0 (0%)
計	職員数	178人	176人	171人	160	158人
	増減		△2	△5	△11	△18 (90%)

- ※1 計画期間は平成17～22年の5年間で。
 2 増減内の数値は、数値目標に対する進捗率を示します。
 3 増減は、各年の欄にあつては対前年度比の職員増減数を、計の欄にあつては計画一年目以降、現年までの職員増減数の累計を示します。

計画期間		数値目標
始期	終期	
平成17年4月1日	平成22年4月1日	△20人

■公営企業職員

【水道事業】

◆職員給与費

総費用 (A)	純損益又は 実質収支	職員給与費 (B)	人件費率 (B/A)	(参考) 平成 19 年度の総費用に 占める職員給与費率
千円 273,727	千円 2,640	千円 32,097	% 11.73	% 11.93

職員数 (A)	給 与 費				1人当たりの 給与費(B/A)	(参考) 市町村平均 1人当たりの給与費
	給料	職員手当	期末勤勉手当	計(B)		
人 4	千円 14,463	千円 10,768	千円 5,383	千円 30,614	千円 7,654	千円 6,781

※1 職員手当には、退職手当は含まれていません。

2 職員数は、平成 21 年 3 月 31 日現在の人数です。

区分	平均年齢	基本給	平均月収額
岩手町	44.1 歳	329,075 円	353,758 円
市町村平均	45.6 歳	370,362 円	564,094 円

◆職員手当

区分	岩手町	一般行政職
平均支給額	1,666 千円/人	1,514 千円/人
支給割合	期末手当 3.00 月分 勤勉手当 1.44 月分	期末手当 3.00 月分 勤勉手当 1.44 月分
加算措置	役職加算 5~15%	役職加算 5~15%

区分	岩手町		一般行政職	
	自己都合	勸奨・定年	自己都合	勸奨・定年
勤続 20 年	23.50 月分	30.55 月分	23.50 月分	30.55 月分
勤続 25 年	33.50 月分	41.34 月分	33.50 月分	41.34 月分
勤続 35 年	47.50 月分	59.28 月分	47.50 月分	59.28 月分
最高限度額	59.28 月分	59.28 月分	59.28 月分	59.28 月分
その他の加算措置	—	勸奨退職時特別昇給 (2~4号給)	—	勸奨退職時特別昇給 (2~4号給)
一人当たり平均支給額	0 千円		22,682 千円	

区分	全職種		
支給実績(19年度決算)	0 千円		
平均支給年額(19年度決算)	0 円/人		
職員全体に占める手当支給職員の割合(19年度)	0%		
手当の種類(手当数)	2種類		
手当の名称	主な支給対象職員	対象業務	支給単価
行旅死亡人取扱手当	福祉支援担当職員	行旅死亡人の処理	1体当たり 3,000 円
防疫作業手当	健康推進担当職員及び畜産担当職員	感染症などの防疫	日額 500 円

表 20 時間外勤務手当		
区 分	20 年度決算	19 年度決算
支給実績	355 千円	637 千円
職員 1 人当たり平均支給年額	89 千円/人	159 千円/人

表 21 その他の手当 (平成 21 年 4 月 1 日現在)					
手当名	内容と単価	国の制度との異同	国の制度と異なる内容	平成 20 年度支給実績	支給職員 1 人当たりの平均支給年額(20 年度)
扶養手当	扶養親族を持つ職員へ区分に応じ 6,500 円～13,000 円の範囲で支給	同	—	588 千円	294 千円
住居手当	持ち家や賃貸住宅に暮らす職員へ 3,000 円～27,000 円の範囲で支給	異	国：持ち家 2,500 円	27 千円	27 千円
通勤手当	通勤距離に応じて 2,000 円～16,800 円の範囲で支給	異	国：2,000 円～24,500 円	500 千円	143 千円
管理職手当	課長職の職員へ月額給料に 8 % を乗じた額を支給	異	国：俸給の特別調整額	379 千円	379 千円
休日勤務手当	休日勤務した職員へ 1 時間当たりの給料単価に 135～160 % を乗じた額を支給	同		0 千円	0 千円
宿日直手当	宿日直勤務した職員へ 1 日 4,200 円を支給	同		0 千円	0 円

表 22 定員管理の数値目標及び進捗状況 (平成 20 年 4 月 1 日現在)			
平成 17 年 4 月 1 日～平成 22 年 4 月 1 日における定員管理の数値目標			
平成 17 年 4 月 1 日職員数	平成 22 年 4 月 1 日職員数	純減数	純減率
4 人	4 人	±0 人	0 %

【問い合わせ先】 役場総務課行政係 ☎62-2111 内線 204